

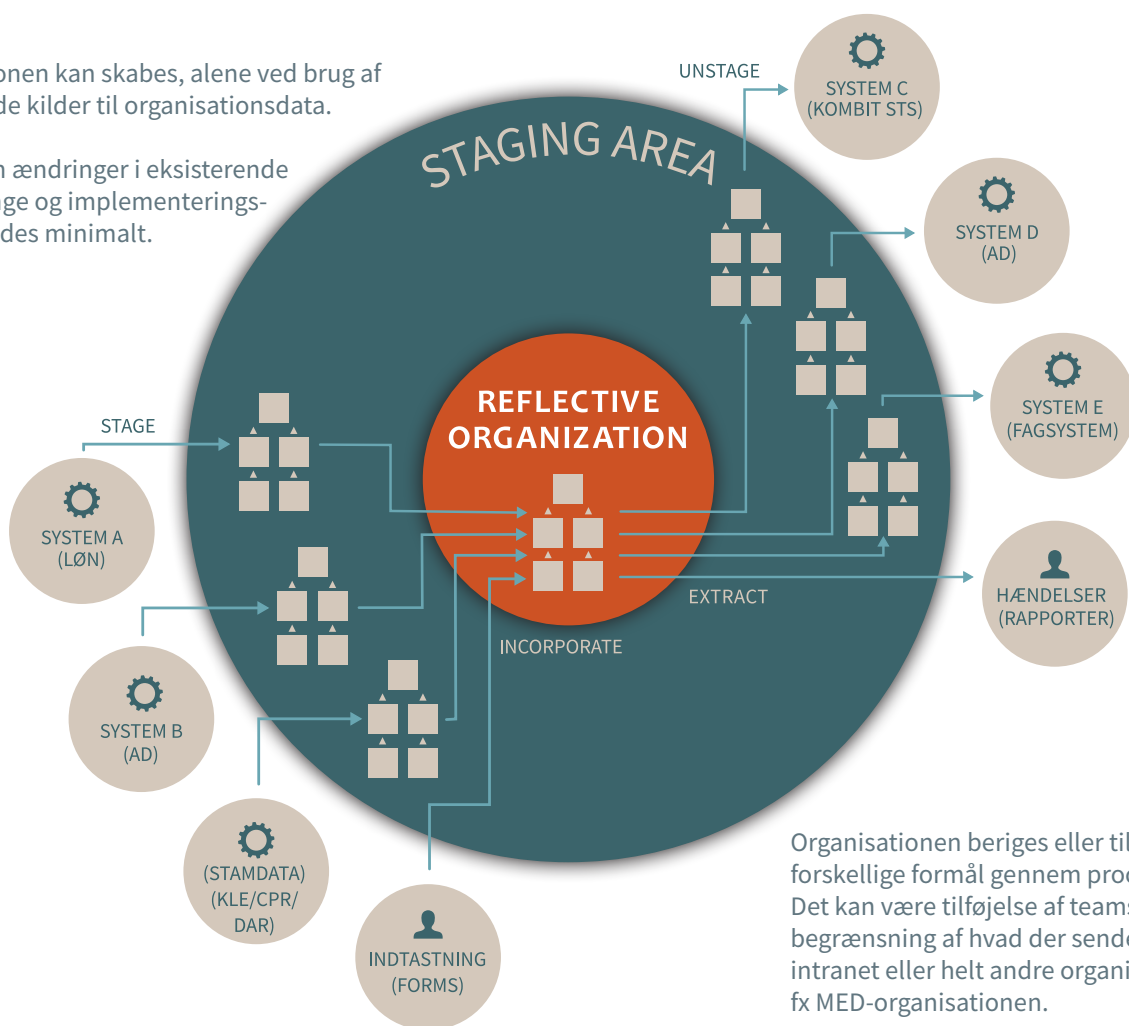
# Reflective Organization - det samlede overblik

Et fleksibelt organisationssystem, som er let at integrere til, og som følger med organisationens udvikling.

Reflective Organization gør det simpelt, at komme i gang med at udnytte organisationsdata. Organisationen sammenstilles fra de eksisterende kilder til organisationsoplysninger, og bearbejdes kun, hvor oplysningerne ikke er dækkende og korrekte. Herved minimeres implementeringsarbejdet, og man opnår et overblik der ikke var muligt før.

Organisationen kan skabes, alene ved brug af eksisterende kilder til organisationsdata.

Herved kan ændringer i eksisterende arbejdsgange og implementeringsprojekt holdes minimalt.



Organisationen beriges eller tilpasses forskellige formål gennem processer. Det kan være tilføjelse af teams til DUBU, begrænsning af hvad der sendes til intranet eller helt andre organisationer, fx MED-organisationen.

## VÆRDI

- Data skabes ét sted, genbruges mange,
- Der opnås et nyt overblik over eksisterende data, på tværs af siloerne,
- Lave omkostninger og ressourcetræk for at komme i gang. Organisation as-a-service.

## IMPLEMENTERINGSFORLØB

- Data indlæses fra kilderne,
- Uoverensstemmelser rapporteres,
- Data rettes op i kildesystemer,
- Udgående integrationer etableres.



## Processer til organisationsvedligehold

Hvor medarbejdere skal ind over organisationsændringer, sker det via processer. Det betyder, at medarbejdere guides gennem de trin der skal til for at lave en organisationsændring, og det er selvfølgelig kun medarbejdere med de rigtige ansvar, som får mulighed for at ønske, eller godkende ændringerne. Man kan derfor trykt uddelegere opgaverne i organisationen.

## Overskueligt organisationsvedligehold

Større organisationsændringer sker på selvstændige kladder. Kladden ses oven på den aktuelle organisation. I har derfor altid et virkelighedstro billede af ændringen. Når I er tilfredse, vælger I blot, hvornår ændringen skal træde i kraft.

## Data skal bruges for at give værdi

Data skal bruges for at give værdi. Derfor er Reflective Organization let at integrere til. Dette sker ved, at data altid transformeres til det format, de modtagende systemer kræver. Dette betyder også, at systemet let vil kunne bringes til at overholde de til enhver tid gældende standarder for organisation. Se eksisterende integrationer på: <https://reflective.dk/integrationer/>

## Fuld understøttelse af KOMBIT STS Org

Organisationen kan opmærkes med KLE, og bruges til at vedligeholde KOMBIT STS Organisation. Herved undgås dobbelt vedligehold.

The screenshot shows a software interface with a navigation menu on the left and a main content area. The navigation menu includes items like 'Oversigt', 'Active Directory', 'AD groups, aggregated', 'Administrativ Organisation', 'Faggrupper', 'FORM', 'KLE Emneplan', 'KLE Handlingsfacetter', 'MED-organisation', 'Plan2Learn', 'Roller og ansvar', 'Two-Step Skole >', and 'UNI-Login Institutter'. The main content area displays a tree view of the organizational structure under 'Administrativ Organisation', including 'Hjertekøbing Kommune', 'Børn og Unge', 'Kommunaldirektørens stabe', 'HR og Jura', 'Ledelsessekretariatet', 'Teknik og Miljø', 'Velfærd', and 'Økonomi og Administration'. On the right, there is a table with columns 'Enhed', 'Medarbejdere', and 'Roller'. The 'Medarbejdere' column is expanded to show details for 'Dagtilbud', including fields like 'Navn', 'Kort navn', 'Overordnet', 'Enhedstype', 'Telefon', 'E-mail', 'SE-nummer', 'EAN-nummer', 'Eksternt enheds-id', 'KLE-nr.', 'Titel', and 'Lokation'.

Enhed	Medarbejdere	Roller
Navn	Dagtilbud	
Kort navn	Dagtilbud	
Overordnet	Børn og Unge	
Enhedstype	Afdeling	
Telefon	+45 62 34 56 78	
E-mail	dagtilbud@hertekoebing.dk	
SE-nummer		
EAN-nummer		
Eksternt enheds-id	111	
KLE-nr.		
Titel		
Lokation		
	Kreakaosvej 14, 7337 Hjertekøbing, Danmark	

## Case

### Organisationsvedligehold i Thisted Kommune

Thisted Kommune ønsker at blive klar til monopolbruddet og samtidigt få styr på organisationsdata lokalt.

OPUS Løn benyttes som primær kilde til organisationsdata og beriges med data om brugere fra Active Directory og en lokal klassifikation over stillingsbetegnelser.

Arbejdet med organisationsvedligehold medfører, at organisationen bliver ens på tværs af lønsystem og Active Directory, ligesom der ryddes op i stillingsbetegnelser og forkerte navne.

Det giver overblik over ledere, og fjerner manuelt vedligehold af organisationen i en række systemer, herunder KOMBIT STS, Columna Cura m.fl.

