

# Reflective **PROCESS** - effektive HR-processer

En mellemstor dansk kommune har flere tusinde berøringer med medarbejdere hvert år: Medarbejdere, som kommer til, forlader eller flytter rundt i organisationen. Dette håndteres effektivt med REProcess.

Ansættelse af en ny medarbejder udløser opgaver mange steder i organisationen. Løn skal oprette medarbejderen, IT-afdelingen skal sikre medarbejderens adgange til en række systemer. Hertil kommer booking af kurser, kantinekort, nøgler mv.

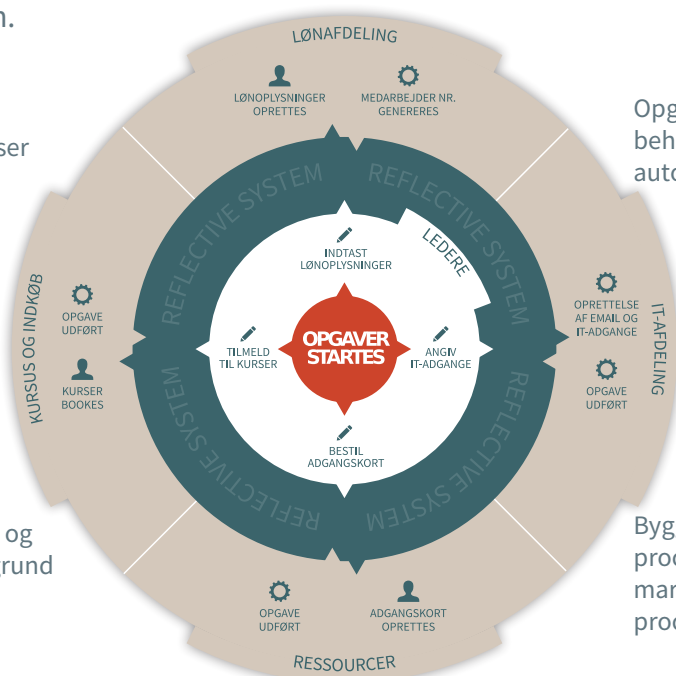
Typisk er der kun systemunderstøttelse på enkelte dele af den samlede proces. Løn har en lønsystem, IT-afdelingen måske et idm.

Håndterer hele processen, orkestrerer eller indgår i processer med eksisterende systemer, fx idm, lønsystem eller andre organisationssystemer.

Opgaver fordeles til manuel behandling via processerne, men automatiseres iterativt.

Processerne er koblet med data og roller. Opgaver fordeles på baggrund af organisationen.

Bygger på BPMN standarden for processer, og benytter markedsførende open-source procesmotor



## Effektive processer

Med Reflective Process håndteres hele processen. Systemet fungerer som bindeled mellem enkeltstående systemer, der ikke taler sammen.

Dele af processen er automatiseret, og systemet sikrer, at relevante medarbejdere automatisk får besked om opgaver, der kræver manuel håndtering. Medarbejderne findes ud fra organisationen og deres roller.

## VÆRDI

- Effektiv håndtering af ansættelser på tværs af systemer og organisation
- Processen kan iterativt effektiviseres. Ikke Big Bang.
- Orkestrerer processer på tværs af eksisterende systemer.

## IMPLEMENTERINGSFORLØB

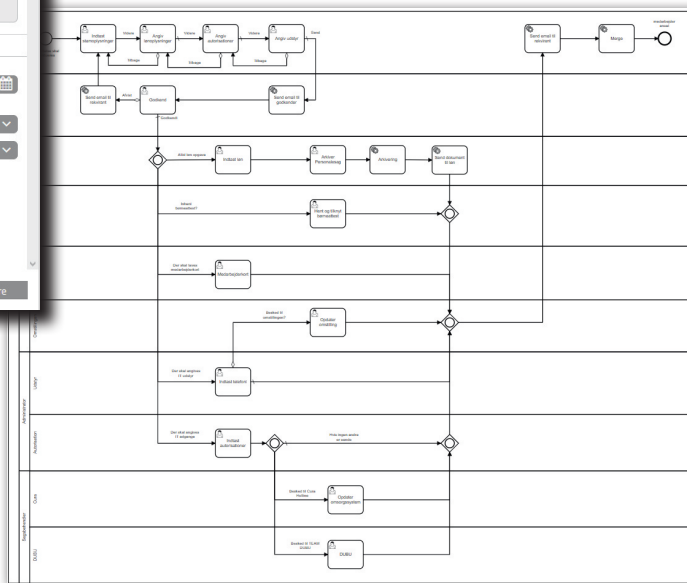
- Data indlæses fra kilderne,
- Processer fra proceskataloget, tilpasses de konkrete behov,
- Processer idriftsættes,
- Agil proces, hvor opgaver automatiseres, hvor det giver størst værdi.



## Roller og organisation koblet med processer

Med Reflective Process, er processer altid koblet med organisation og data. Dette giver mulighed for at lave intelligente processer, som hjælper ledere og medarbejdere med at vælge det rigtige.

- Processen vælger automatisk den korrekte leder til godkendelse af ansættelsen, ud fra hvor den nye medarbejder skal ansættes,
- Stillingsbetegnelser foreslås intelligent, ud fra konteksten,
- Den nærmeste kursusansvarlige notificeres om den nye medarbejder.



*Processer styrer fordelingen af opgaver til manuel eller automatisk behandling*

## Case HR processer i Thisted Kommune

Thisted Kommune ønsker mere effektive processer i forbindelse med ansættelser.

Dette løses ved, at alle medarbejdere kan starte en ansættelsesproces og indsamlingen af oplysninger om it-adgange, løn og udstyr.

Den kommende medarbejders leder får herefter oplysningerne til godkendelse og har selv mulighed for at tilføje. Er lederen tilfreds, godkendes oplysningerne, som fordeles som opgaver til medarbejdere med relevante roller i organisationen.

Ansvarlige for løn, it-adgange eller udstyr modtager opgaver og kvitterer for udførelsen. Når alle opgaver er fuldførte, modtager lederen en kvittering om, at ansættelsen er gennemført.

Næste skridt vil være at automatisere oprettelsen af it-adgange ved at oprette medarbejderen i kommunens Active Directory.

